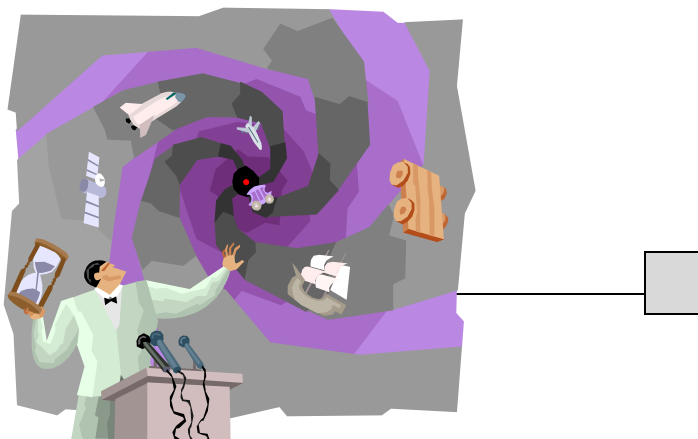


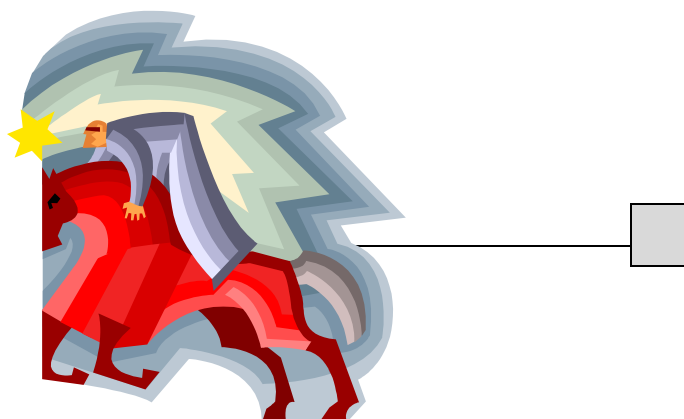


Profilo

Missione aziendale	3
Competenze	4
Contatti	6

**Sviluppo**

Soluzioni	9
Casi di successo	11



Missione aziendale



- ❑ Trasformare **esigenze** in **soluzioni** di **valore** (dal 1995).
- ❑ Sviluppo **AGILE** degli applicativi (evoluzione dei **programmi** per iterazioni successive).
 - ❑ Attenzione alla qualità dei rapporti umani.
 - ❑ Cura nella realizzazione e nel mantenimento delle applicazioni informatizzate.
 - ❑ Soluzioni allo stato dell'arte e personalizzate.
- ❑ Integrazione tra i principali database (SQL Server, Oracle) e Microsoft Office su piattaforma di sviluppo .NET.



Competenze



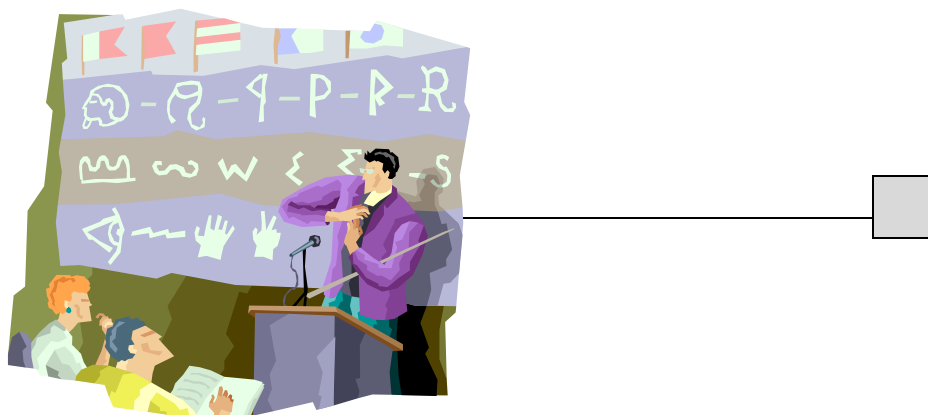
- **Sviluppo** programmi in ambiente windows per la gestione di banche dati e del flusso dei documenti sia per piccole e medie imprese che per enti pubblici locali.

- **Supporto** in tutte le fasi del progetto:
 - Consulenza nella corretta specifica dei passi necessari al raggiungimento degli obiettivi.
 - Sviluppo della soluzione tramite l'utilizzo di strumenti allo stato dell'arte.
 - Supporto formativo durante l'intero periodo di sviluppo dell'applicativo.
 - Servizio di help desk puntuale e tempestivo.
 - Evoluzione della soluzione implementata anche in momenti successivi.

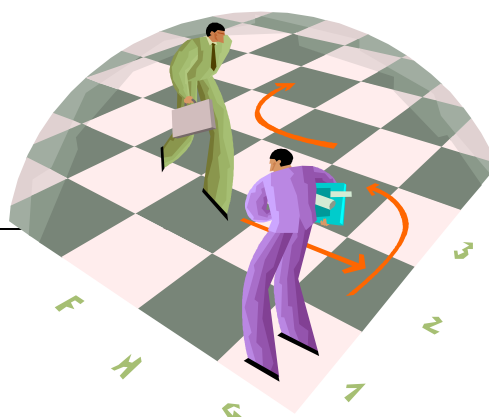
- **Integrazione**: realizziamo applicativi che accedono in sola lettura alle informazioni dai programmi già in uso (es. contabilità o gestione personale) le uniscono alle informazioni gestite dalla soluzione sviluppata e producono modulistica utilizzando oltre ai report standard anche programmi di produttività personale come Microsoft Word, Excel e Outlook.

- *In altre parole possiamo validamente proporci anche in quelle situazioni nelle quali sia indispensabile integrare l'utilizzo di applicativi già esistenti che non possono essere modificati con nuove funzionalità altrimenti non ottenibili.*

- ❑ Per la piccola e media impresa abbiamo sviluppato programmi che uniscono a componenti ormai collaudate come la gestione magazzino, produzione e contabile altri più avanzate come monitor sensibili al tocco, interfacce Web di gestione e trasmissione dei dati, connessioni protette fra sedi remote e teleassistenza e **smart working**.
- ❑ Per gli enti pubblici locali abbiamo utilizzato le nostre competenze nella gestione documenti, protocollo, tributi e bollettazione per realizzare un insieme di applicativi volti alla polizia locale ed in particolare alla gestione del contenzioso e del personale ausiliario.
- ❑ Il nostro tratto distintivo è la costante cura nel supporto formativo al cliente e nella assistenza post-vendita che permettono ai nostri clienti di sfruttare al meglio le procedure realizzate ed avere la garanzia del ritorno degli investimenti effettuati.



Contatti

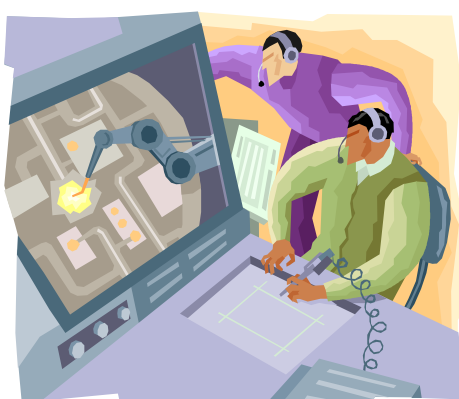


- Step Informatica
Pisa – Ripatransone (AP)

- Sito Web
<http://www.stepinformatica.it>

- Assistenza tecnica
helpdesk@stepinformatica.it

- Ogni altra informazione
info@stepinformatica.it



Soluzioni

Polizia Locale

- ❑ GECO - Gestione contenzioso con gestione base dati SQL Server relativa ai verbali, protocollo e iter della pratica. Produzione stampe standard ed in formato Microsoft Word. Integrazione con Fax Server.
- ❑ FORMICA - Calcolo ore svolte in turnazione ed export su programma presenze.
- ❑ AIRONE - Gestione convenzioni personale ausiliario e statistiche.
- ❑ Assistenza tecnica Hardware e Software.

Circolo Dipendenti - Gestione Punti Vendita

- ❑ CASHEuro - Gestione delle vendite nelle sedi esterne con personal collegati a registratori fiscali e collegati a lettori di codici a barre e schermi sensibili al tocco.
- ❑ CANGURO - Contabilità di magazzino con possibilità di scambio dati con CASHEuro
- ❑ DELFINO - Gestione della anagrafica soci ed esportazione dati verso applicativi CASHEuro e Canguro.
- ❑ SITO WEB
- ❑ Assistenza tecnica Hardware e Software.

Gestione Vendite e Commesse di Produzione

- ❑ LABRADOR- Emissione preventivi e ordini clienti e fornitori
- ❑ BOXER - Imputazioni costi e ricavi su commesse per linee di prodotto
- ❑ MISURE - Calcolo misure materiali per produzione.

Gestione Servizi Ausiliari

- ❑ GHEPPIO - Gestione titoli di sosta prepagati e turni di lavoro nelle aree adibite a sosta autorizzata, fatturazione con export dati contabili verso applicativo AS/400.

Primaria azienda manifatturiera

- ❑ MEG – Gestioni eventi promozionali verso utenza specializzata, con integrazione di basi provenienti da database sia locali che remoti (SQL Server, Oracle, AS/400) in rete geografica, con integrazione con gli applicativi Microsoft Office ed Excel.
- ❑ Consulenza tecnica nello sviluppo della piattaforma software per l'informatizzazione della forza vendite esterna alla azienda.

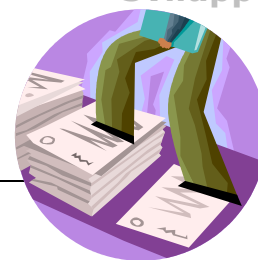
Enti Locali

- ❑ Ufficio Assunzioni - Sviluppo applicativo per la gestione delle assunzioni a termine dalla fase di pre-selezione alla rilevazione dell'orario di lavoro con creazione di una base dati integrabile da Host (S/390) e produzione di modulistica standardizzata tramite Microsoft Word.
- ❑ Applicativo per la gestione protocollo e archiviazione ottica.
- ❑ Consulenza sistemistica
- ❑ Incarichi di docenza in corsi sia per personale interno che per soggetti esterni.

Sviluppo Internet

- ❑ Sviluppo di siti web tramite CMS (WordPress)
- ❑ Sviluppo pagine dinamiche per l'accesso ai dati con tecnologia .NET
- ❑ Supporto informatico ad attività di Marketing
- ❑ Supporto informatico nella gestione di mailing list e CRM

Polizia Locale Gestione contenzioso



Il corpo

- La Polizia Locale accanto alle tradizionali competenze è chiamata a svolgere anche attività di controllo ambientale e di coordinamento degli interventi sul territorio, parte integrante di questo sviluppo è un sistema informatico di supporto sia alla attività quotidiana che alle decisioni.

Lo scenario

- Il notevole aumento delle competenze, la necessità di avere dati aggiornati sulla attività da controllare, le rilevazioni ai fini statistici impongono una informatizzazione sempre maggiore.
- Sulla base dei carichi di lavoro sono stati individuate delle priorità ed iniziato lo sviluppo della soluzione informatizzata.

Le esigenze: Gestione Contenzioso

- Il contenzioso che segue l'accertamento degli illeciti richiede la produzione di molti documenti con tracciato fisso (bollettini, avvisi atti giudiziari) e con struttura complessa (verbali, ingiunzioni).
- E' necessario gestire una base dati molto articolata al fine di tenere traccia dei soggetti coinvolti, delle norme violate, delle rilevazioni statistiche.
- E' indispensabile gestire l'iter dei documenti al fine di garantire il rispetto delle norme e dei tempi della procedura.

La soluzione: GeCo - Gestione Contenzioso

- Soluzione completa articolata su Protocollo, Gestione banca dati, Modulo produzione documenti, diario iter procedimenti.
- Il protocollo, pensato come sostituto del protocollo cartaceo interno è completamente integrato con gli altri moduli e permette di protocollare in maniera 'trasparente' i documenti prodotti.
- Gestione banca dati permette di inserire tutte le informazioni necessarie e dispone di avanzate funzionalità di ricerca, produzione statistiche e data-mining (es. recidive).
- Produzione documenti permette di definire e produrre tramite Microsoft Word Verbali, Ingiunzioni ecc recuperando i dati immessi nella procedura
- Iter documenti aiuta l'operatore evidenziando gli eventi in scadenza, controlla la correttezza dei passi procedurali necessari alla definizione della pratica

(continua >>)

Le esigenze: La gestione delle presenze

- ❑ Gli agenti in servizio lavorano con orari di ingresso e uscita che variabili in funzione al turno assegnato e alle specifiche esigenze di servizio.
- ❑ Ai fini della corretta imputazione delle ore lavorate è necessario poter distinguere in maniera agevole le ore svolte in base in base al tipo di giorno (feriale/festivo), al numero di ore lavorate (ordinarie/straordinarie), all'orario (normale, notturno).
- ❑ E' necessario garantire il riposo turno e calcolare correttamente le ore di reperibilità

La soluzione: FORMICA – Conteggio Ore Lavorate

- ❑ Inserimento facile e veloce degli orari di ingresso e uscita
- ❑ Possibilità di definire turni di reperibilità che coprono vari giorni .
- ❑ Possibilità di scegliere vari parametri di calcolo personalizzati
- ❑ Calcolo immediato delle ore fatte in ciascun turno divise per tipo
- ❑ Report mensile con tutti i dati necessari all'ufficio paghe.

Le esigenze: Convenzioni guardie ausiliarie

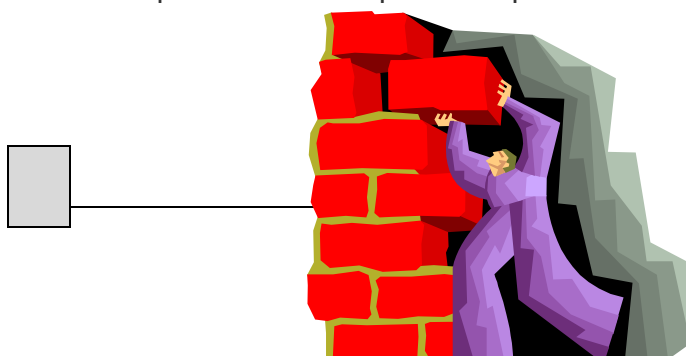
- ❑ Per il controllo venatorio la Provincia si avvale anche di personale ausiliario che percepisce un rimborso spese che dipende da vari parametri (numero minimo di ore per periodo, zona di assegnazione, tipo di attività e così via...).

La soluzione: AIRONE

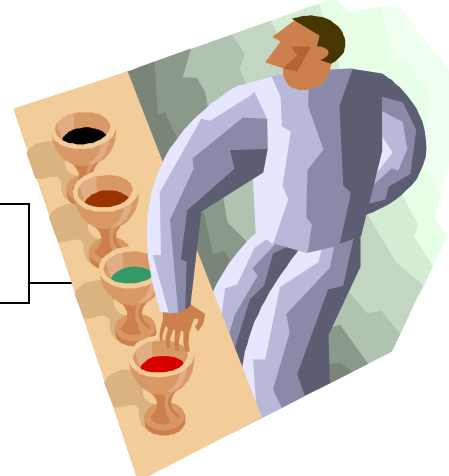
- ❑ Gestione elenco delle guardie e delle zone di competenza
- ❑ Gestione delle convenzioni con data di inizio e fine validità
- ❑ Calcolo per periodo degli importi dei rimborsi filtrati sulle zone di competenza, sulla durata del servizio e così via.
- ❑ Import dati di inizioe fine turno da programma esterno.

Il valore

- ❑ Integrazione con i programmi esistenti (in particolare il software di teleprenotazione servizi)
- ❑ Integrazione graduale della informatizzazione nell'ufficio.
- ❑ Recupero di risorse preziose per altre attività



**Circolo Dipendenti
Gestione punti vendita**



L'azienda

- La struttura gestisce vari punti vendita situati all'interno delle strutture aziendali.

Lo scenario

- Necessità di gestire nel modo più semplice possibile e senza personale dedicato a tempo pieno l'anagrafica dei soci, la contabilità di magazzino, l'aggiornamento dei prezzi nei vari punti vendita.

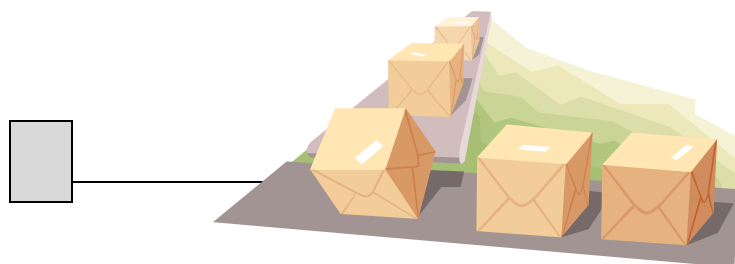
L'esigenza

- Gestione anagrafica soci.

La soluzione: Delfino – Gestione anagrafica soci

- Il programma consente di assegnare ad ogni socio un tesserino che permette di ottenere sconti sui prezzi normalmente praticati.
- Tramite una funzione di Invia/Ricevi l'elenco delle tessere attive viene comunicato ai punti vendita.





L' esigenza

- ❑ Listini differenziati per i vari tipi di clienti.
- ❑ Aggiornamento dei prezzi automatico in tutte le sedi.
- ❑ Registrazione puntuale di tutta la merce venduta (con gestione della distinta base).
- ❑ Estrema affidabilità e facilità d'uso

La soluzione: CashEuro – Gestione punto vendita

- ❑ Utilizzo di monitor sensibile al tocco.
- ❑ Funzione invia/ricevi tramite internet per scambio dati tra le varie sedi.
- ❑ Programma su personal computer collegato a registratore di cassa per emissione scontrini fiscali.

L' esigenza

- ❑ Gestione magazzino facile ed integrata con gli altri moduli con possibilità di interrogazioni avanzate.

La soluzione: Canguro – Gestione contabilità di magazzino e statistiche di vendita

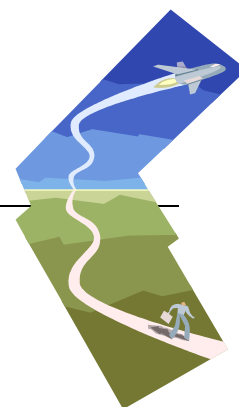
- ❑ Completa integrazione con gli altri moduli.
- ❑ Scambio dei dati tramite un singolo click.
- ❑ Generazione reportistica personalizzata

Facile implementazione di nuove funzionalità richieste da cambiamenti normativi





Gestione Vendite e Produzione



L'azienda

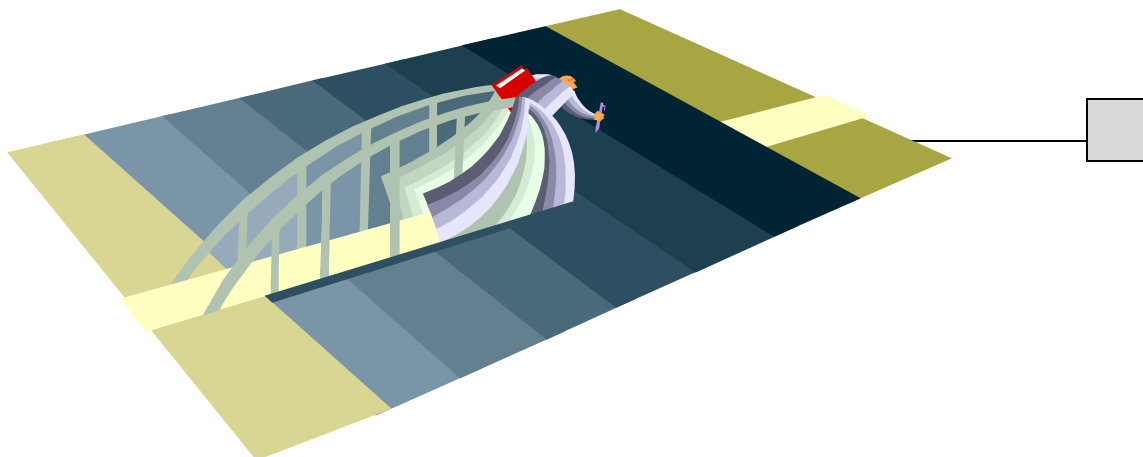
- Azienda leader nel suo territorio nella fornitura e posa in opera di infissi, porte e portoni, affianca alla tradizionale produzione interna di alta qualità, la vendita di articoli delle principali ditte del settore.

Le esigenze

- Generazione di preventivi standardizzati ma dal layout curato con drastico taglio dei tempi di compilazione.
- Imputazione puntuale dei costi e ricavi su commesse al fine di monitorare l'attività.
- Creazione delle tabelle di produzione con indicazione delle misure di taglio
- Statistiche operative per linee di prodotto e centri di costo ai fini di aumentare i margini operativi.

La soluzione: Labrador – Gestione Vendite e Produzione

- I preventivi vengono inseriti tramite apposite maschere video che permettono di scegliere articoli dalla base dei dati con descrizione liberamente modificabile in fase di emissione documento.
- Un preventivo viene convertito in ordine con pochi click del mouse in maniera facile e veloce.
- E' possibile 'agganciare' all'ordine i dati relativi alla commessa di appartenenza.
- Generazione semiautomatica degli ordini a fornitori in base agli ordini clienti in portafoglio
- E' possibile legare ogni singola riga dell'ordine alla rispettiva tabella di produzione.
- Per ogni commessa è possibile imputare sia i costi interni che quelli esterni, di particolare aiuto è la gestione integrata del magazzino.
- E' possibile effettuare sofisticate interrogazioni sia operative che statistiche ai fini di previsione e controllo.

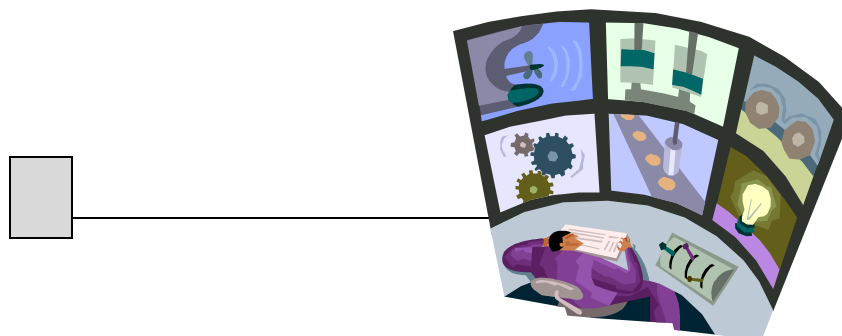


La soluzione: Castoro – Gestione Tabelle Produzione

- ❑ Per ogni tabella vengono inseriti i singoli articoli da mettere in produzione.
- ❑ Input facilitato da una serie di informazioni prevaricate (mani di aperture, modelli infissi, spessori telaio, tipi di legno ...).
- ❑ Calcolo in pochi istanti degli elementi da produrre e delle relative misure.
- ❑ Stampa delle tabelle dei banchi differenziate per colore in base al tipo di legno.

La soluzione: Boxer – Costi e ricavi commesse

- ❑ Completa integrazione con le informazioni relative ad acquisti e vendite.
- ❑ Inserimento dei costi di produzione per singola commessa.
- ❑ Gestione magazzino materie prime e prodotti finiti integrata.
- ❑ E' possibile effettuare sofisticate interrogazioni sia operative che statistiche ai fini di previsione e controllo.



Gestione Servizi Ausiliari



L'azienda

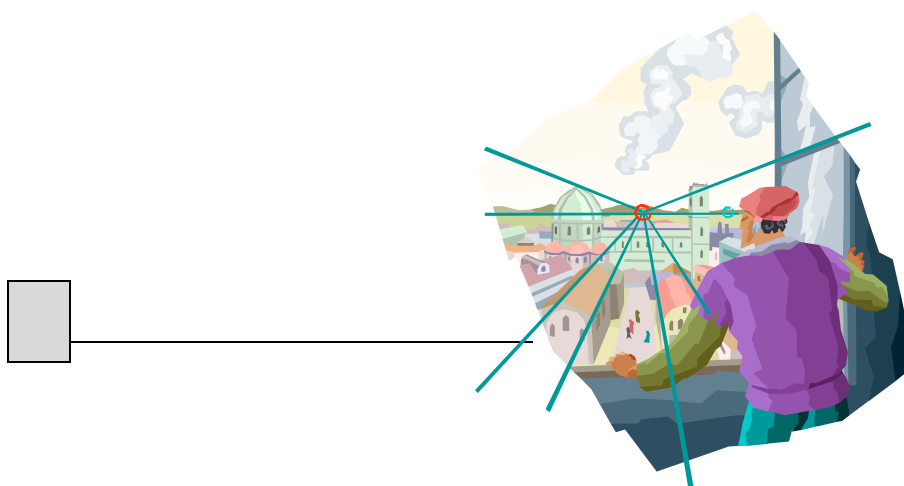
- Il cliente è una azienda che gestisce delle aree adibite a sosta tramite ausiliari del traffico.

Lo scenario

- Gestione di un elevato numero di titoli di sosta prepagati venduti sia direttamente che tramite ausiliari od operatori convenzionati.
- Necessità di registrare in maniera precisa i turni e le aree di lavoro.
- Emissione di fatture legate all'attività di vendita dei titoli di sosta.
- Esportazione dei dati verso il programma di contabilità sviluppato su sistema IBM AS/400

La soluzione: Gheppio

- Tutte le operazioni tramite un unico programma integrato e facile da usare.
- E' stato possibile realizzare una serie di implementazioni successive senza dover cambiare nulla negli archivi esistenti.



Ente Locale Gestione Assunzioni Termine



Lo scenario

- ❑ L'ente, in base alle esigenze delle varie strutture, chiede periodicamente all'ufficio del lavoro degli elenchi di personale (omogenei per qualifica) ai quali attingere.
- ❑ Dopo una prova nella quale si verifica l'idoneità dei lavoratori viene creata una lista dalla quale attingere nei sei mesi successivi
- ❑ Questo tipo di attività viene ripetuta due volte l'anno per ogni profilo lavorativo richiesto.

Le esigenze.

- ❑ Gestire una banca dati dei lavoratori, spesso il lavoratore viene ricontattato nel tempo oppure chiede l'attestazione del lavoro svolto per acquisire punteggio nei concorsi.
- ❑ Per ogni persona assunta è necessario stampare molti documenti (libretto sanitario, contratto ...)

La soluzione: GATE – Gestione Assunzioni Termine

- ❑ Per il database è stato scelto Access, al fine di facilitare elaborazioni statistiche anche al di fuori dell'applicativo.
- ❑ E' stata implementata una modalità di importazione dati tramite file di testo dal sistema host del comune
- ❑ Tutta la modulistica è stata creata internamente tramite Microsoft Word.
- ❑ L'applicativo permette di specificare un elenco di persone ed un tipo di modulo e lancia automaticamente la stampa unione desiderata.
- ❑ L'elenco dei moduli è aggiornabile dall'utente finale che è quindi in grado di variare il disegno ed il numero dei documenti trattati in totale autonomia.

Il valore

- ❑ Eliminazione totale dei prestampati da compilare a mano
- ❑ Drastica riduzione dei tempi necessari a produrre la modulistica